

NOTA METODOLÓGICA DE TERRITORIALIZAÇÃO DAS EQUIPES DE ATENÇÃO PRIMÁRIA À SAÚDE

Município de Morretes – Secretaria Municipal de Saúde
Ano de referência: 2025

1. Finalidade

Apresentar os critérios utilizados para a delimitação dos territórios, áreas e microáreas da Atenção Primária à Saúde no Município de Morretes, conforme diretrizes da PNAB e orientações do Tribunal de Contas do Estado do Paraná.

2. Documentos de Referência

- Mapa da Territorialização de Morretes (poligonização das áreas por UBS/ESF)
- Relatório Anual de Gestão – RAG 2024 (diagnóstico situacional)
- Dados municipais de população, cobertura e capacidade instalada.

3. Critérios Utilizados para a Delimitação Territorial

A territorialização foi realizada considerando um conjunto de aspectos técnicos, conforme segue:

3.1 Aspectos geográficos

- Delimitações naturais (rios, morros e áreas de proteção ambiental).
- Acessos principais (PR-408, PR-405, PR-407, BR-277).
- Distância e tempo de deslocamento até as UBS.

3.2 Aspectos demográficos e socioeconômicos

Segundo o RAG 2024:

- distribuição populacional heterogênea com áreas rurais extensas,
- concentração urbana no centro e bairros lindeiros,
- áreas com maior vulnerabilidade social identificadas para ACS.

3.3 Aspectos epidemiológicos

Do RAG 2024 foram identificados:

- alta incidência de arboviroses,
- eventos recorrentes relacionados a zoonoses (esporotricose),
- necessidades ampliadas em saúde mental,
- baixa cobertura vacinal em alguns territórios.

3.4 Acessibilidade

Foram considerados:

- comunidades de difícil acesso,
- disponibilidade de transporte público,
- distância das microáreas ao ponto de atendimento mais próximo.

3.5 Taxa de utilização dos serviços

Analisou-se:

- procura espontânea por UBS,
- número de atendimentos por equipe,
- áreas com maior demanda por visitas domiciliares e vigilância.

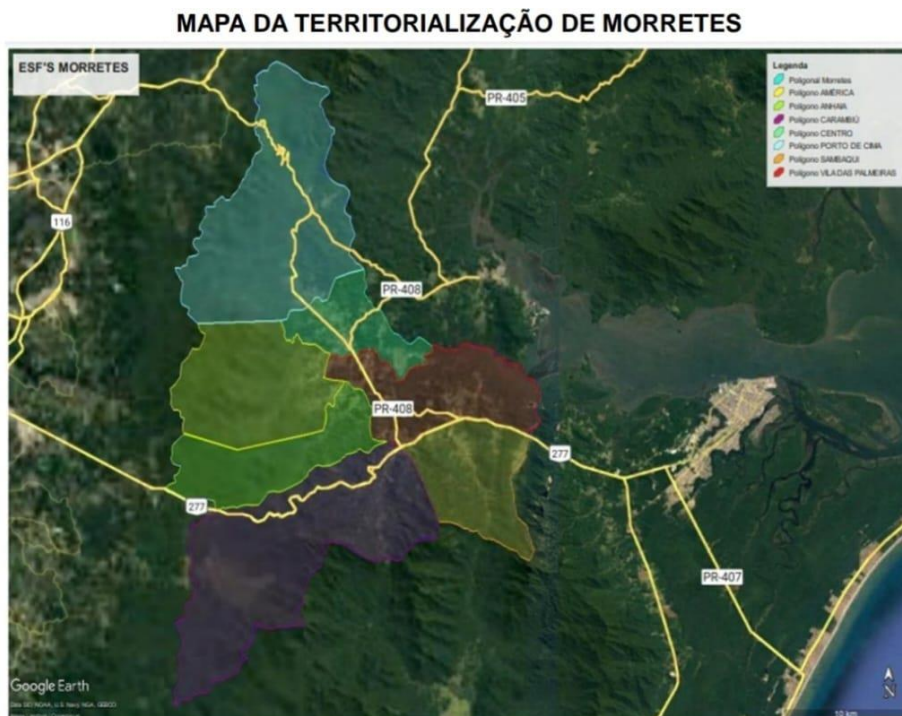
3.6 Capacidade estrutural das UBS

Incluindo:

- tamanho físico,
- número de consultórios,
- equipes disponíveis (ESF, ESB, E-Multi),
- capacidade operacional para absorver usuários do território.

4. Resultado da Territorialização

Com base nos critérios acima, o Município definiu as áreas de atuação das equipes da Atenção Primária, representadas no documento:



Cada polígono representa a área adscrita de uma equipe ESF, respeitando população estimada, acesso, risco epidemiológico e capacidade da unidade.

5. Atualização

A territorialização será revisada anualmente ou sempre que houver alteração significativa dos indicadores, da população ou da estrutura de atendimento.

POLIANA TONETTI DE ARAÚJO
Diretora de Atenção Básica